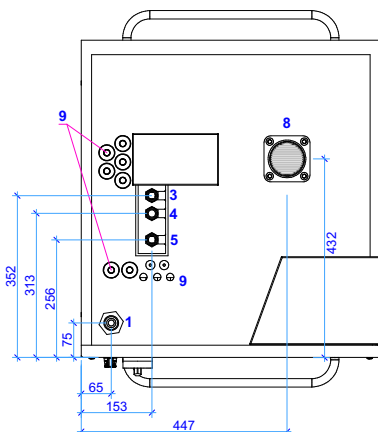
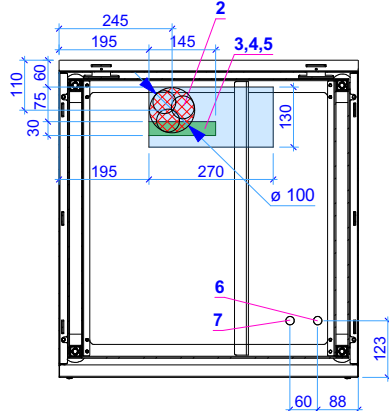


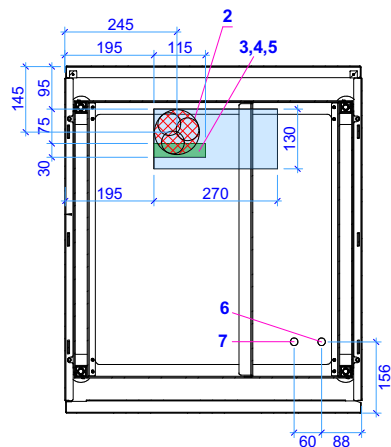
**Pohľad zhora (56M)**



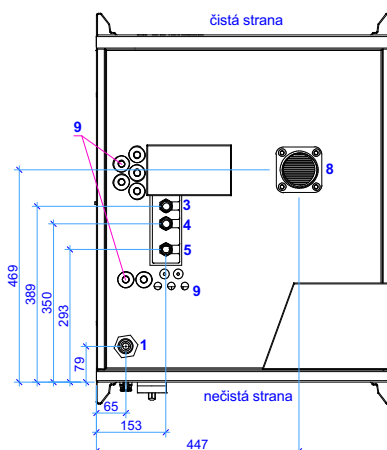
**Pohľad od podlahy (56M)**



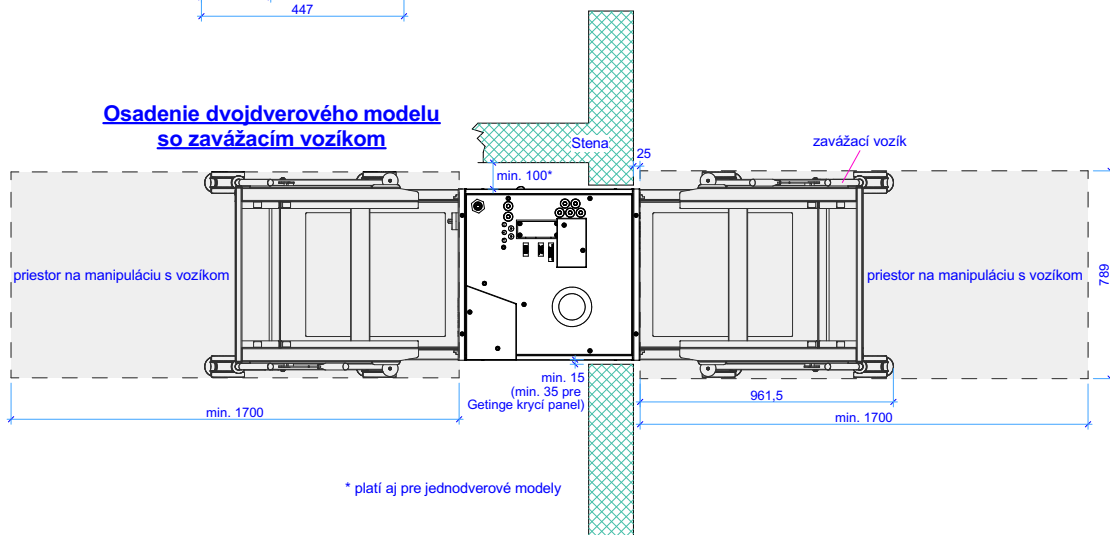
**Pohľad od podlahy (56A)**



**Pohľad zhora (56A)**

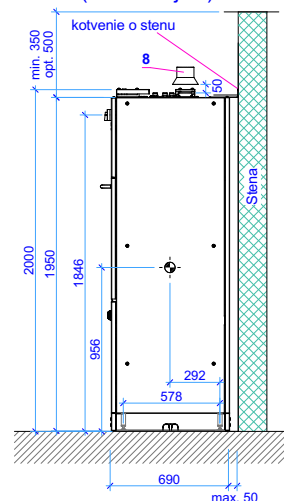


**Osadenie dvojverového modelu  
so zavážacím vozíkom**

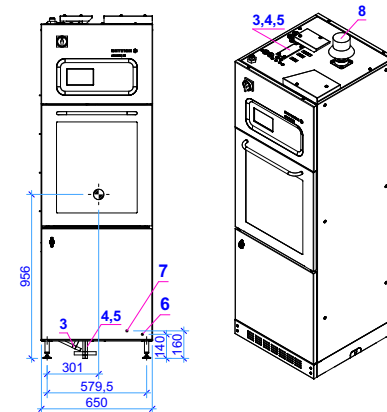
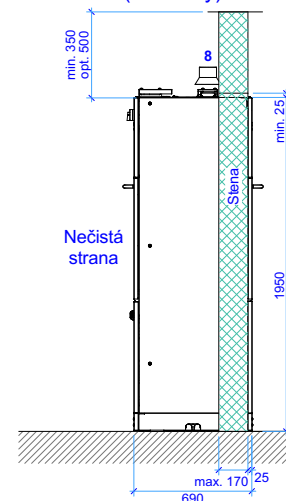


\* platí aj pre jednoduché modely

**Jednodverový model  
(voľne stojaci)**



**Dvojverový model  
(vstavaný)**



## POPIS :

Plne automatická dezinfekčná myčka pracujúca s cirkulujúcimi médiami prostredníctvom zabudovaného výkonného čerpadla. Zariadenie je určené pre umývanie a dezinfekciu chirurgických nástrojov, anesteziologického príslušenstva, fliaš z odsávačiek, čistiacich nádob, všeobecný cirkulujúci materiál, podnosy, sklenený materiál v úplne uzatvorenom procese, ktorý zahŕňa tak umývanie, ako aj dezinfekciu.

## OZNAČENIE VÝVODOV :

- 1 - El. prívod 3x400 V, 3N+PE, istenie 20 A - istič s pomalou charakteristikou typu C, vedený cez hlavný vypínač umiestnený v blízkosti prístroja. Kábel ukončíte vo výške 2500 mm. Voľný koniec kábla 1500 mm
- 2 - Odpad v podlahe priemeru 50-60 mm, min. prietok 37,5 L/min, teplota odvádzanej vody cca 90°C (s chladením odpadovej vody 62 L/min, pri teplote 60°C). Odpad je možné umiestniť v ohraňenom priestore Ø100 mm s označením 2.
- 3 - Prívod upravenej vody (voliteľné), tlak 200-600 kPa, priemer DN 20 (zhora) / alt. DN 15 (z podlahy), prietok min. 30 L/min, teplota vody max 60°C.
- 4 - Prívod teplej vody, tlak 200-600 kPa, priemer DN 20 (zhora) / alt. DN 15 (z podlahy), prietok min. 30 L/min, teplota vody max 45 až 60°C.
- 5 - Prívod studenej vody, tlak 200-600 kPa, priemer DN 20 (zhora) / alt. DN 15 (z podlahy), prietok min. 30 L/min, teplota vody max 20°C.
- 6 - Prívod pary (voliteľné), tlak 300-500 kPa, priemer DN 15 z podlahy, min. 1kg/min, max 160°C.
- 7 - Odvod kondenzátu, priemer DN 15, tlak 30 kPa.
- 8 - Odvetranie sušiacej jednotky, priemer 76 mm, ukončené 50 mm nad vrchnou hranou zariadenia. Prúdenie vzduchu 160 m³/hod, teplota odvádzaného vzduchu max 90°C. V prípade použitia sušiackej jednotky sa **zväčšuje výška** zariadenia o 323 mm.
- 9 - Externé pripojenia (CMS, CCU, senzory)

Parametre:	56M	56A
Celková šírka:	650 mm	
Celková hĺbka:	690 mm	760 mm
Celková výška:	2000 mm	
(+ 270 mm kondenz. jednotka)		
Šírka komory:	555 mm	
Hĺbka komory:	618 mm	
Výška komory:	667 mm	
Efektívny objem:	229 l	
Celkový objem:	298 l	
Váha stroja:	232 kg	270 kg
Váha závačky:	max 75kg vrátane vozíka	
Zataženie podlahy:	7.35 kN/m²	
Transportné rozmery:	817 x 967 x 2190	
Tr. hmotnosť:	269 kg	307 kg
Vysálané teplo:	1550 W	
Rovinnosť podlahy:	+/- 5mm	

## Požiadavky na kvalitu vody:

	Pitná	Zmäččená	Upravená
pH:	6,5-8,5	6,5-8,5	5-7,5
Tvrdosť:	< 120 mg/l	< 10 mg/l	N/A
Vodivosť (pri 25°C):	< 700 µS/cm	< 700 µS/cm	≤ 15 µS/cm
Cl:	< 60 mg/l	< 60 mg/l	≤ 0,2 mg/l
Fe:	< 0,3 mg/l	< 0,3 mg/l	≤ 0,1 mg/l
Cu:	< 0,1 mg/l	< 0,1 mg/l	≤ 0,1 mg/l
SiO <sub>2</sub> :	≤ 2 mg/l	≤ 2 mg/l	≤ 1 mg/l
Chlór voľný:	< 0,5 mg/l	< 0,5 mg/l	≤ 0,5 mg/l
Fosfáty:	< 10 mg/l	< 10 mg/l	≤ 0,5 mg/l

**DEZINFEKČNÁ MYČKA  
GETINGE AQUADIS 56**

**HOSPING**

**56 - 52**